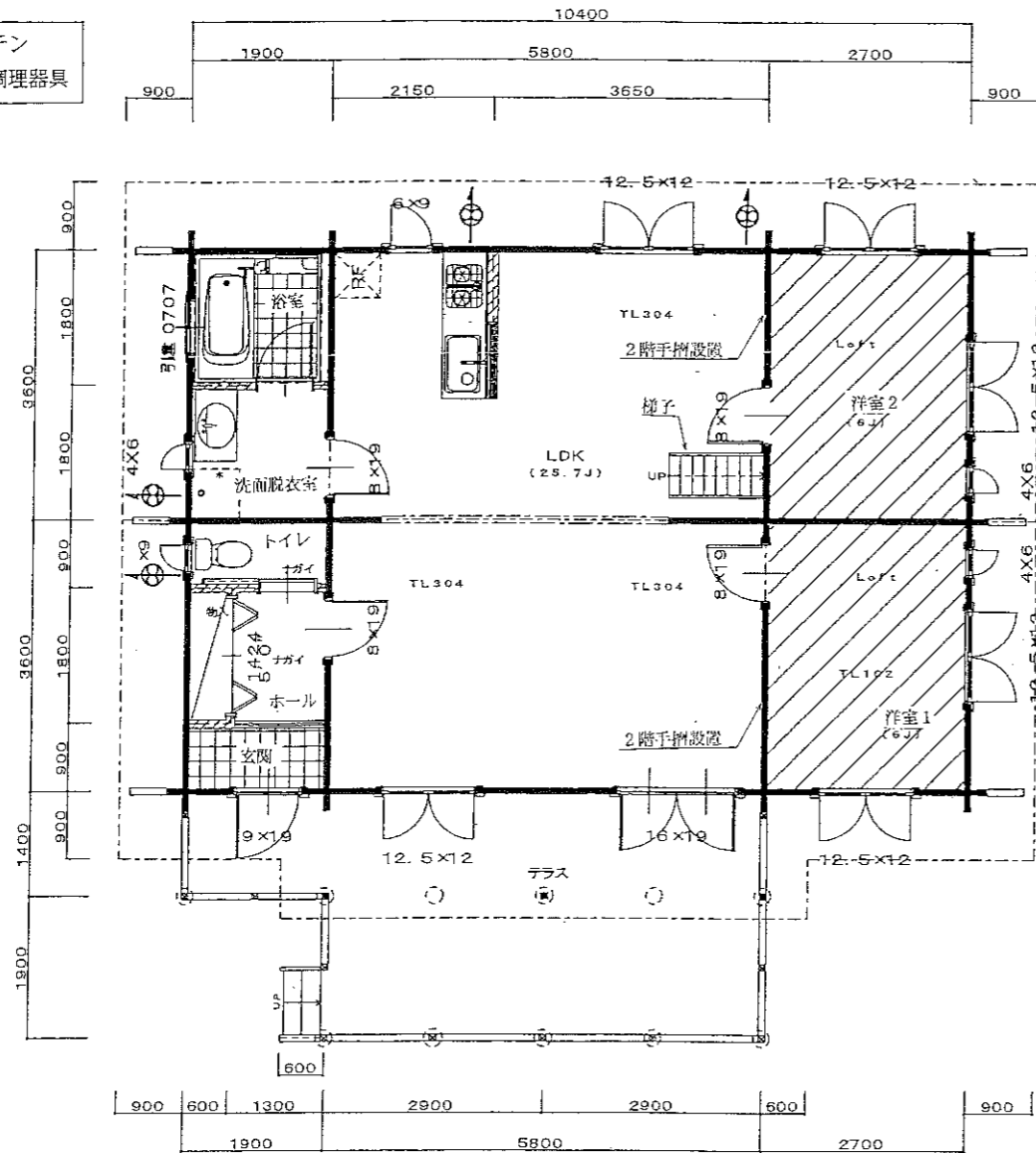
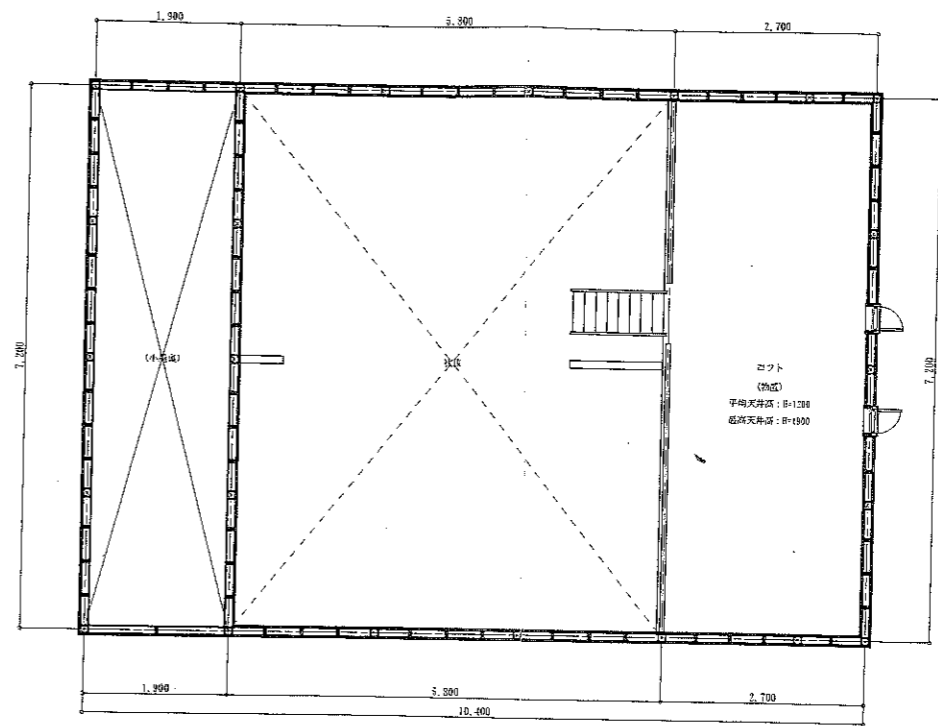
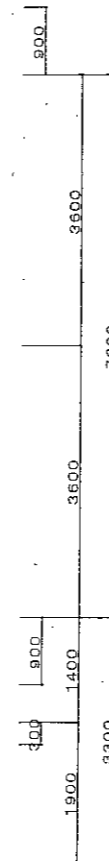


キッチン
IH調理器具



1階平面図 S: 1/100



2階平面図 S: 1/100

凡例

⊕ 換気扇 を示す

⇐ 給気口 を示す

居室の出入口の通気措置: ドア/アンダーカット
引込、引違戸/ガラリ設置

面積表

	面積 m ²	(坪)
1階床面積	74.88	(22.65)
2階床面積	19.44	(5.88)
延床面積	94.32	(28.53)
建築面積	83.00	(25.10)